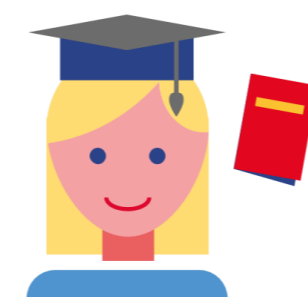


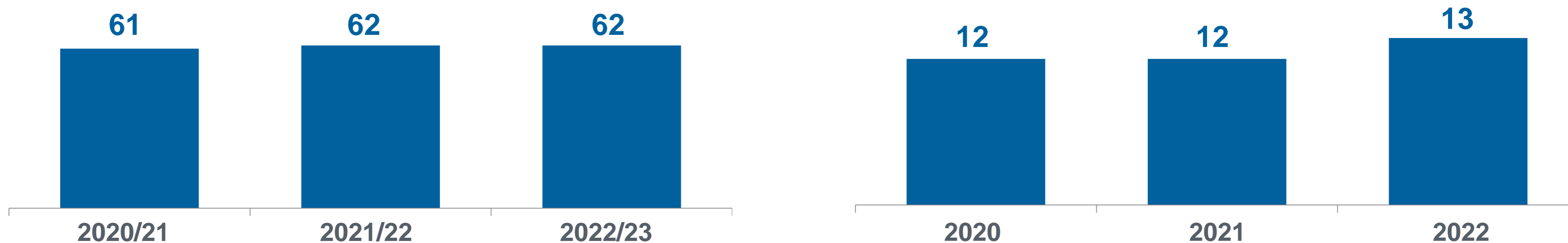


Среднее профессиональное образование¹⁾²⁾³⁾

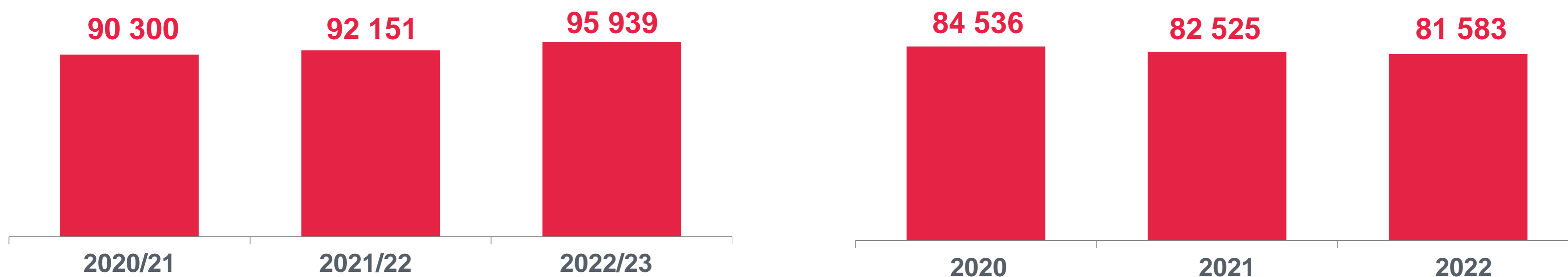


Высшее образование (бакалавриат, специалитет, магистратура)⁴⁾

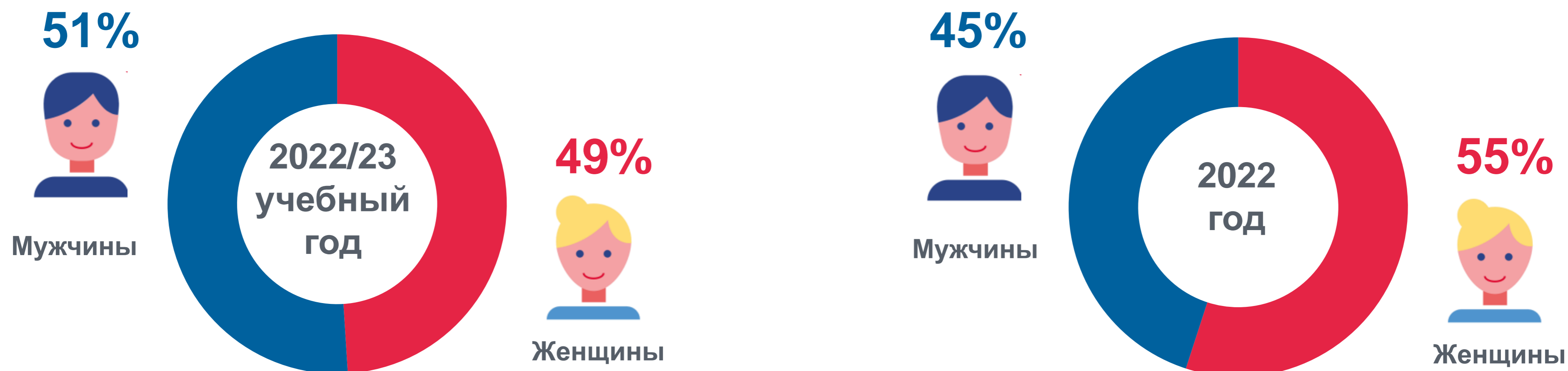
Число самостоятельных образовательных организаций, осуществляющих деятельность по образовательным программам, единиц



Численность студентов⁵⁾, человек



Структура численности студентов по полу



¹⁾ По данным Министерства просвещения Российской Федерации.

²⁾ На начало учебного года.

³⁾ Без учета организаций в ведении Федеральной службы исполнения наказаний Российской Федерации.

⁴⁾ По данным Министерства науки и высшего образования Российской Федерации.

⁵⁾ Без учета обучающихся в соответствии установленной Правительством Российской Федерации квотой на образование иностранных граждан и лиц без гражданства.